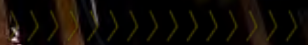
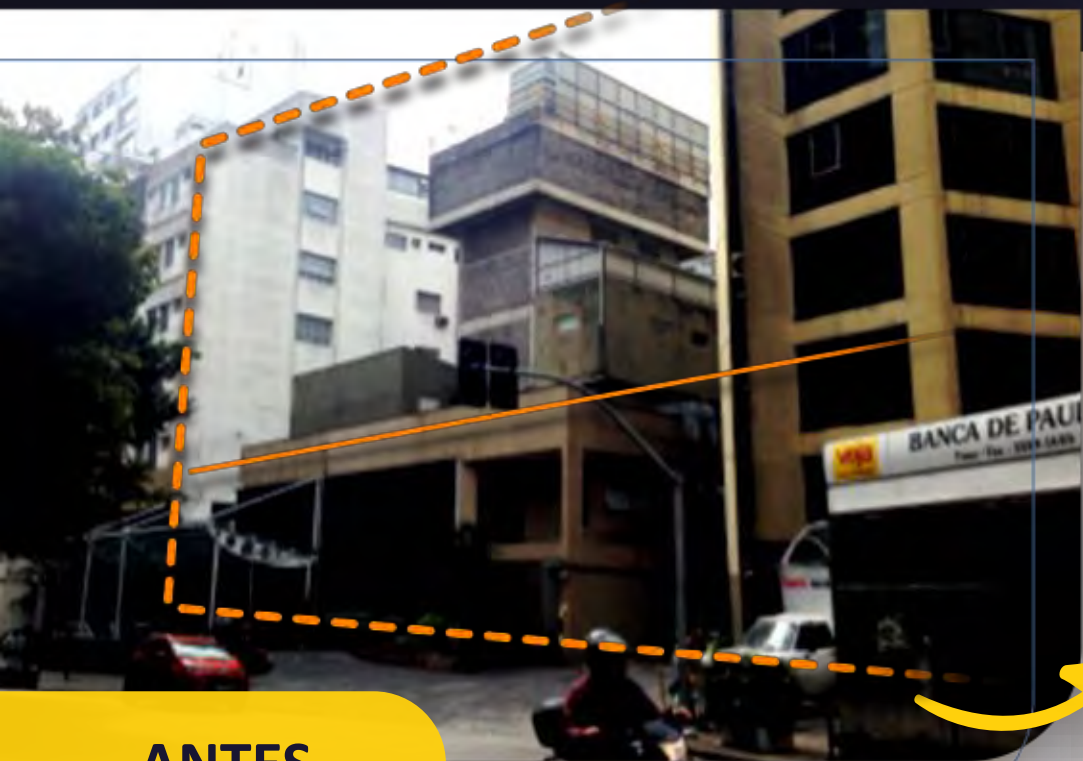


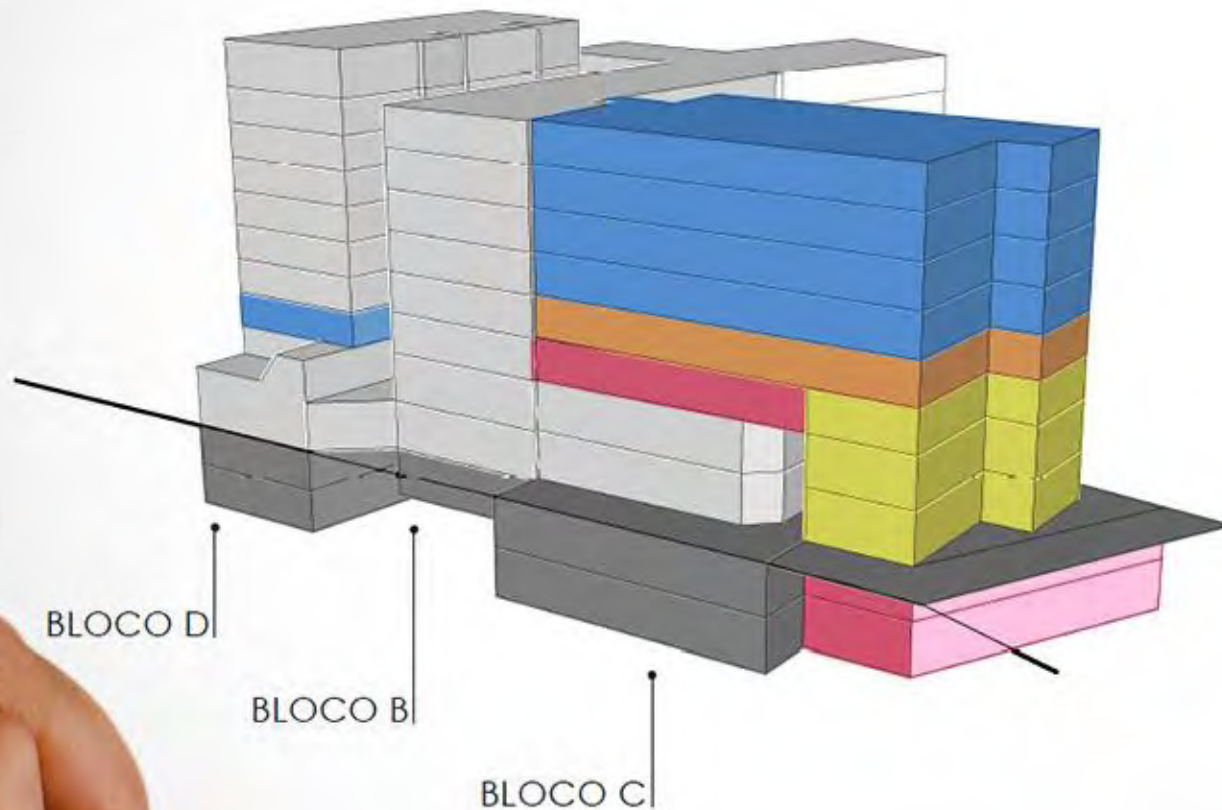
ALGUNS DESAFIOS EM OBRAS HOSPITALARES



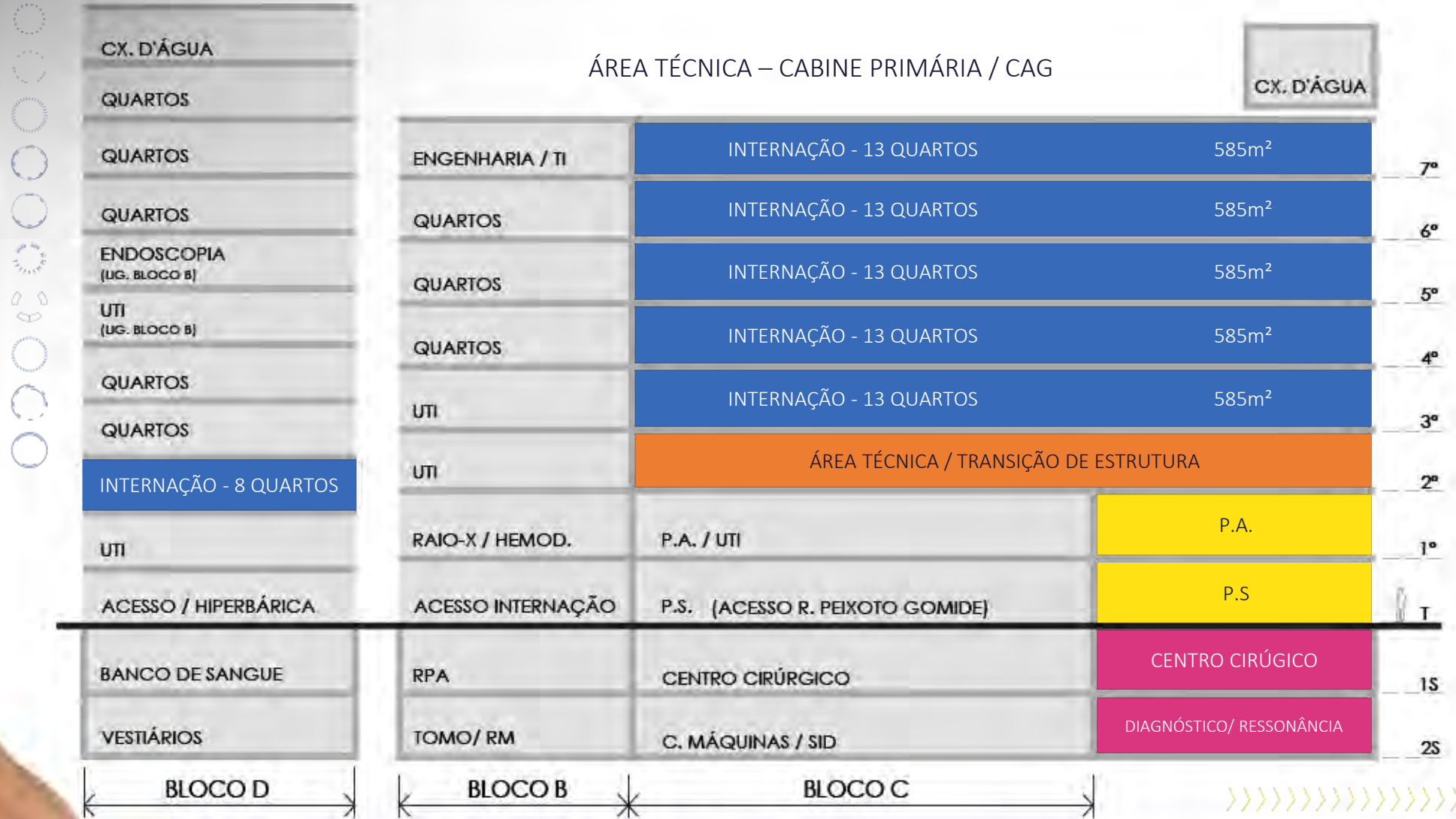
A construção do Bloco C do Hospital 9 de Julho demandou da Afonso França conhecimento técnico e inteligência construtiva



ANTES



ÁREA TÉCNICA – CABINE PRIMÁRIA / CAG



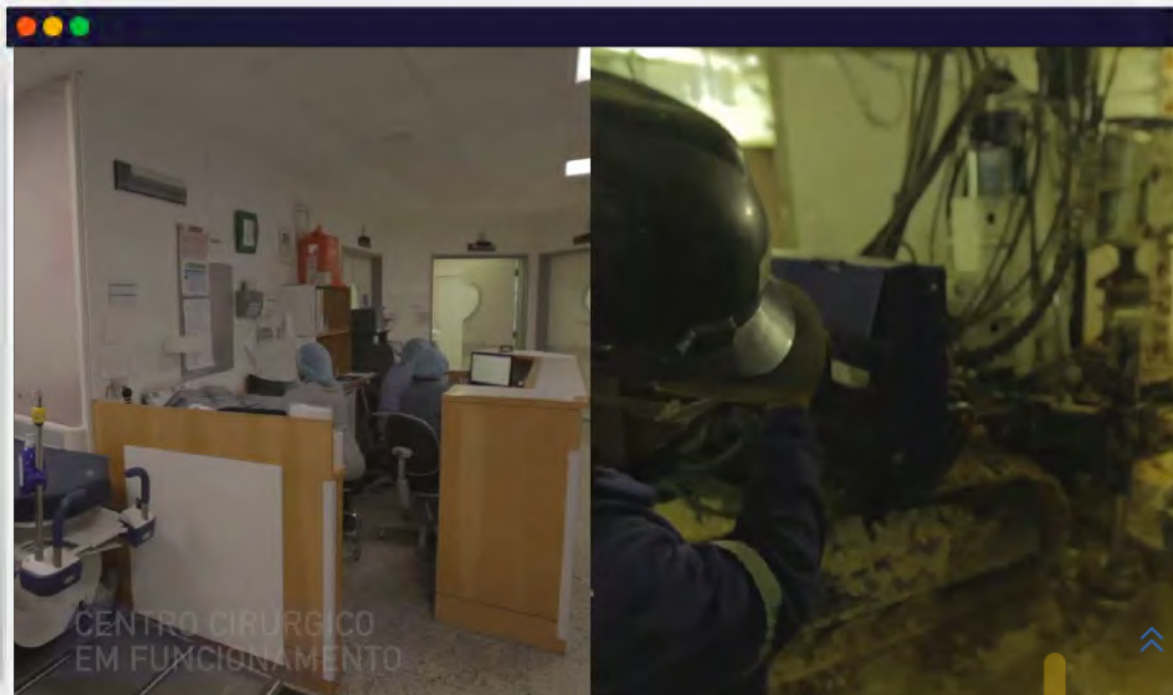
65 LEITOS
2925m²

585m²

P.A. / P.S.
1000m²

SUBSOLOS
990m²

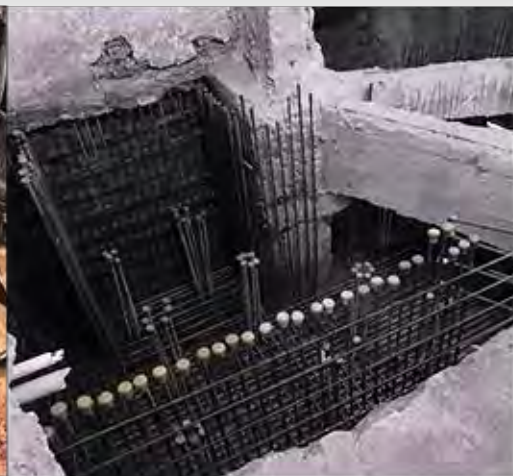
HOSPITAL 9 DE JULHO



PLANEJAMENTO

Entrada do equipamento de perfuração do subsolo pelo Centro Cirúrgico e Pronto-Socorro do hospital **em pleno funcionamento**

1.1802056



HOSPITAL 9 DE JULHO

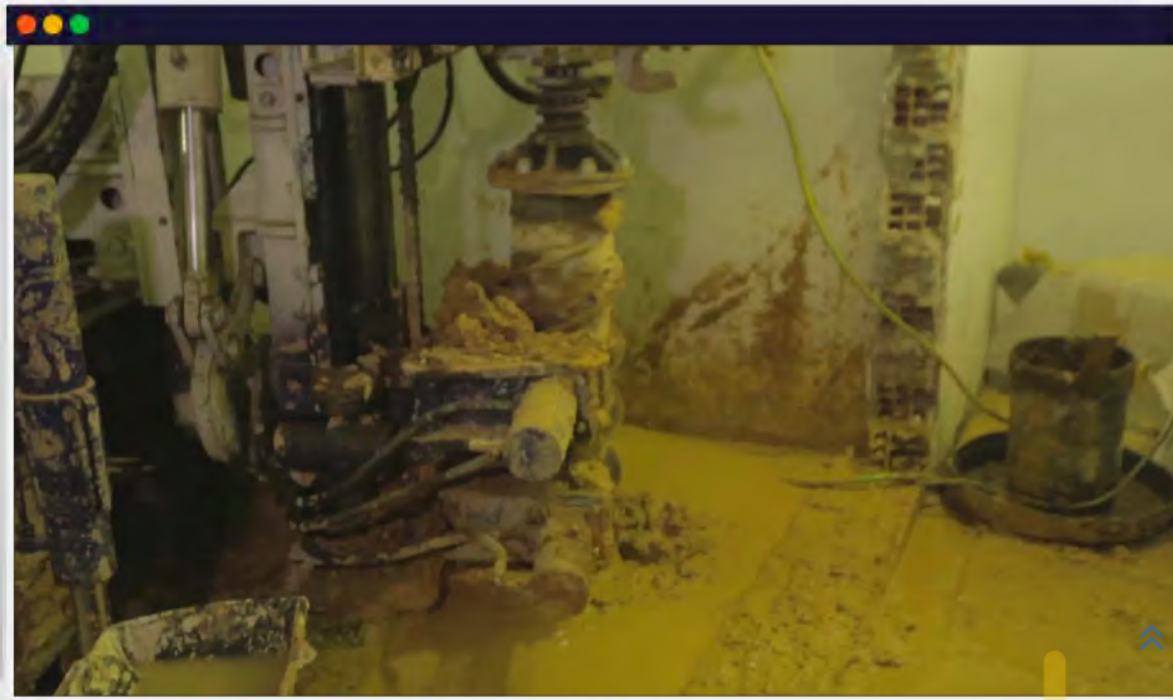
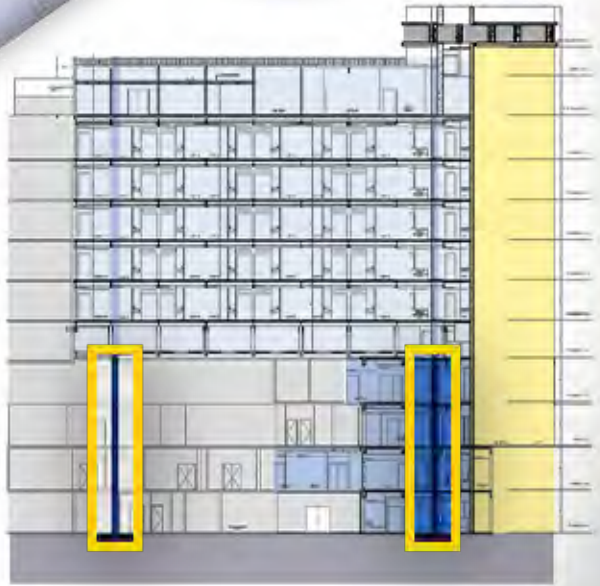


ORGANIZAÇÃO

Limitação logística pelo pequeno espaço do canteiro de obras e pela localização em um quadrilátero de alto fluxo



HOSPITAL 9 DE JULHO



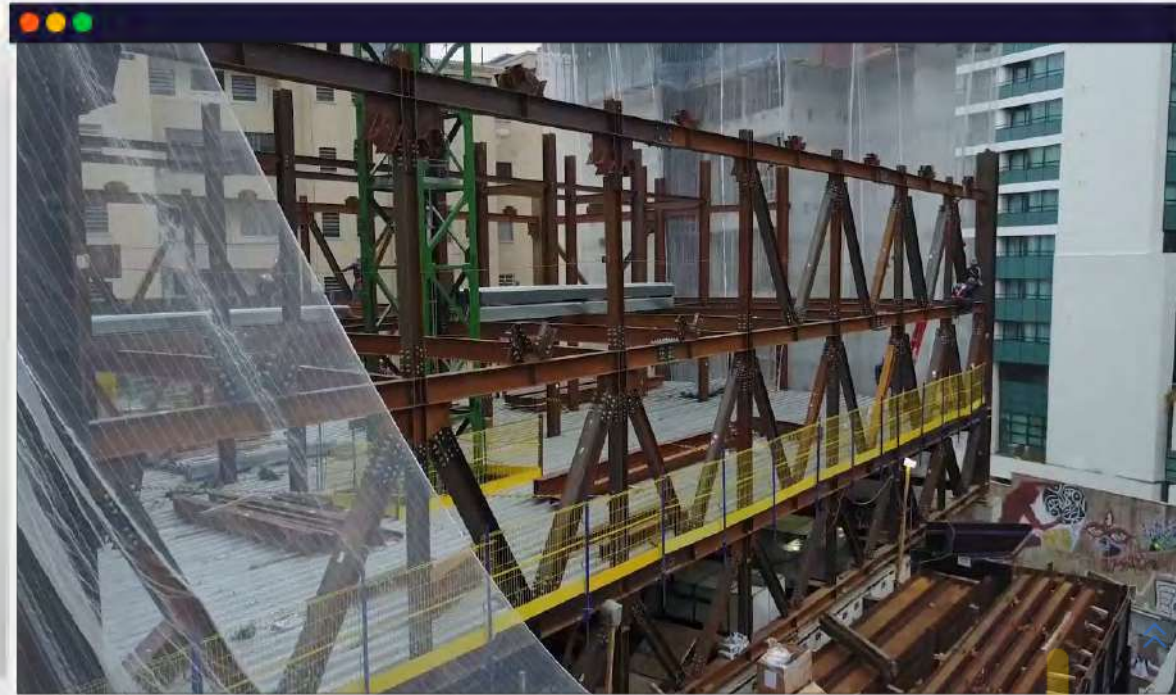
EXECUÇÃO

Fundações e pilares
com **27m** cada

1.1802056



HOSPITAL 9 DE JULHO



PRECISÃO

Encaixe das treliças para **montagem das estruturas metálicas**

1.1892656



HOSPITAL 9 DE JULHO



EXATIDÃO

Formas deslizantes
**respeitando o
desnível dos pisos
entre os blocos**

1.1802056





GRAACC

Obra Filantrópica, custeada por doações, o que exigiu da Afonso França **alto desempenho de gestão.**



17 meses
de execução





Planejamento de obra



Cronograma ajustado



Organização do fluxo de caixa



Negociação com os fornecedores



Integração dos prestadores de serviços



HOSPITAL ISRAELITA ALBERT EINSTEIN

MORUMBI



Obra dividida em 2 etapas Modernização da unidade Albert Einstein Morumbi

- **Etapa 1:** 9 meses - Retrofit geral da UTI e sub-solo do Bloco A
- **Etapa 2:** 4 meses - Retrofit da ala oeste do Bloco A



Este projeto contou com o melhor que o mercado pode oferecer **dentro de um prazo ajustado**

**14 MESES
E NEM
1 MINUTO
A MAIS**

TRANSFORMAMOS
PROJETOS COMPLEXOS EM
REALIDADE!



**INOVAÇÃO E
INTELIGÊNCIA
CONSTRUTIVA**

AFONSO FRANÇA
ENGENHARIA